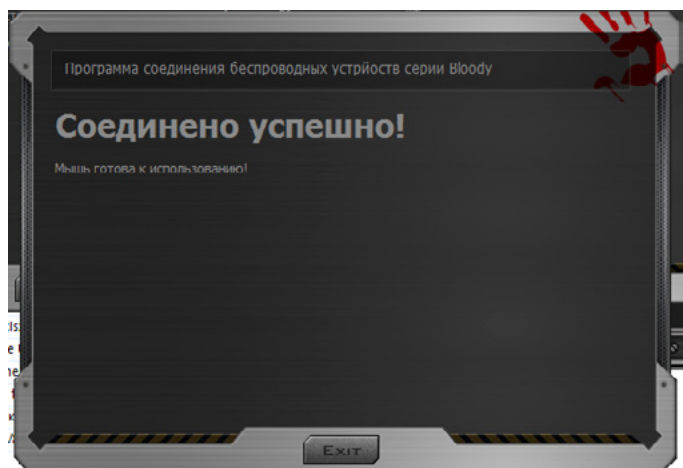
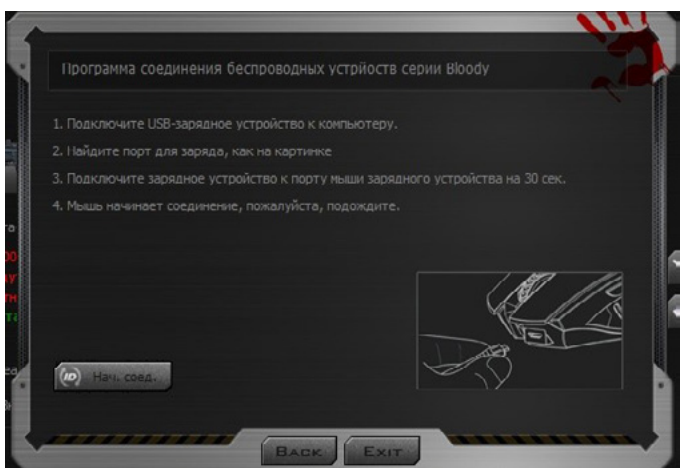
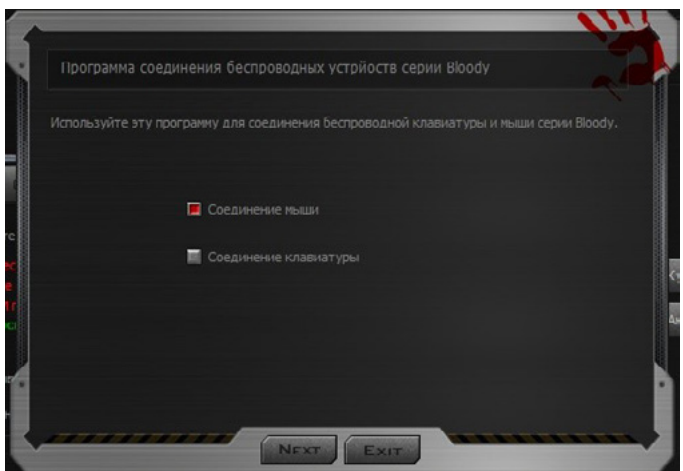
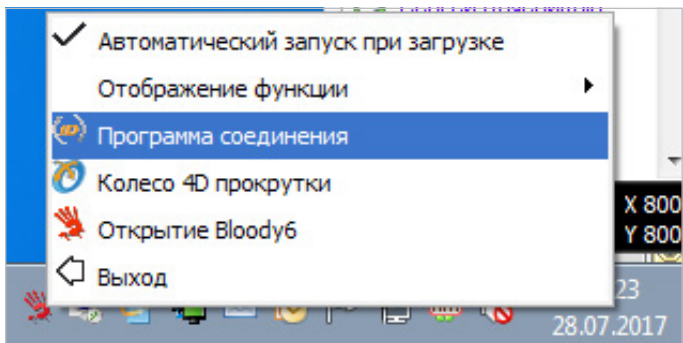


Инструкция



1. Необходимо приобрести USB-ресивер.
2. Далее зарядить компьютерную мышь до оптимальной стадии для дальнейшей работы.
3. Установить софт Bloody6.
4. Вставить ресивер в работающий порт.
5. Кликнуть правой кнопкой на значок «Рука» в нижнем правом углу экрана, далее появится меню.
6. Необходимо выбрать пункт «Программа соединения».
7. Выбрать соединение мыши и нажать кнопку Next.
8. **Нажать кнопку «Нач.соед.»**, в течение 30 секунд необходимо подключить мышь через зарядный кабель к другому USB-порту. Перед переходом к этому пункту советуем заранее подготовить кабель для дальнейшего его подключения.